

崇友實業股份有限公司

公司簡介暨實績介紹

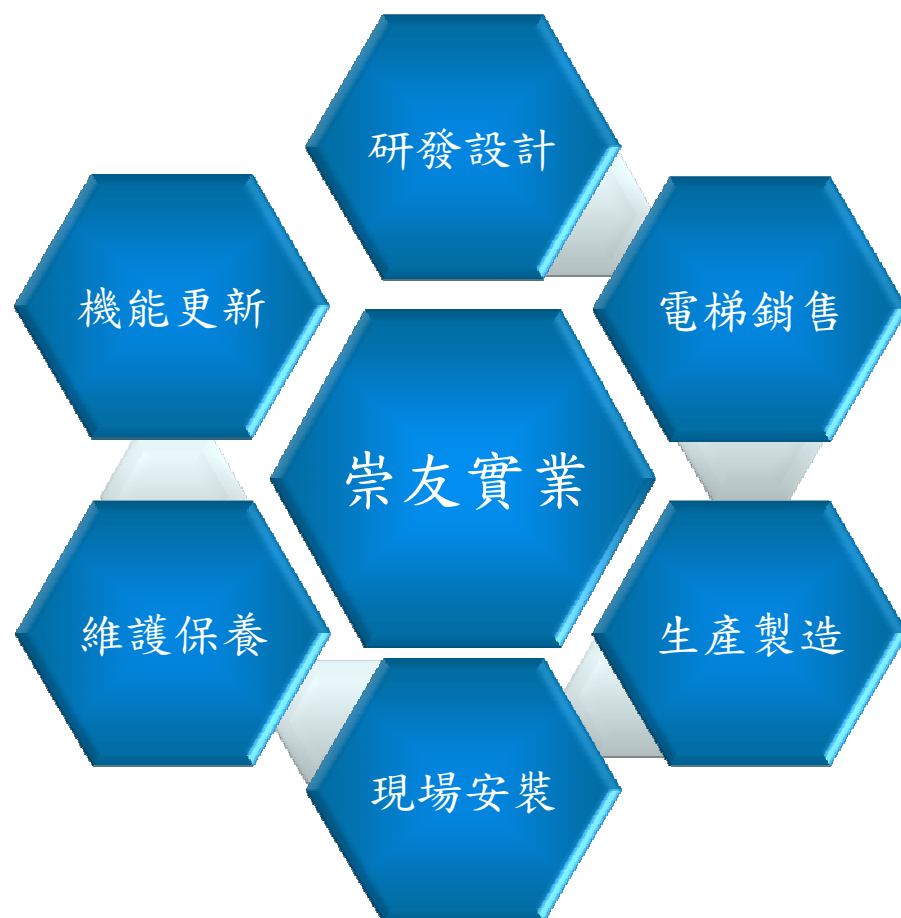


Company Introduction

公司介紹

- 台北101及世界最快電梯廠商
- 台灣前三大電梯製造商
- 台灣商業用最長電扶梯、貨梯載重量最重等技術領先地位

公司簡介



Company Scale

公司規模

- 資本額: 19.67億元
- 員工人數: 1128人
- 主要產品: 電梯、電扶梯、發電機
- 電梯年產量: 3000台
- 保養台數: 30,755台(統計至2015年10月)

公司簡介



Productivity & Qualification

產能及專業資質

- ISO-9001及ISO-14001國際標準認證廠商
- 生產基地:台灣桃園廠、楊梅廠、上海嘉定廠



公司簡介

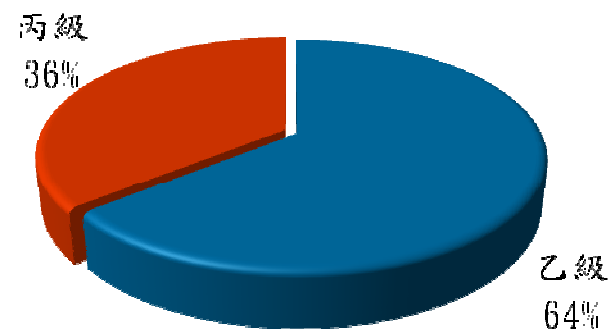
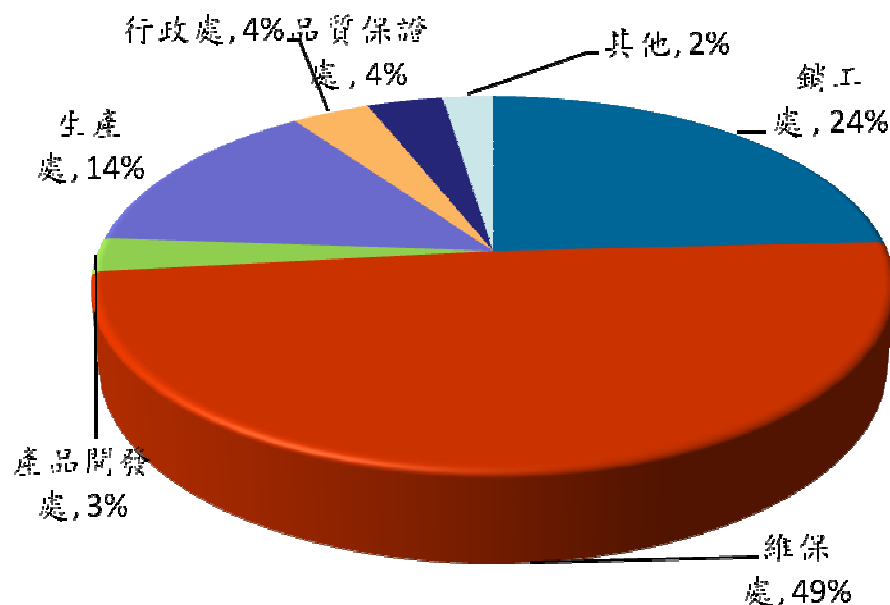
Organization & HR

組織與專業人力

崇友實業



人力結構	
單位	人數
銷工處	273
維保處	553
產品開發處	33
生產處	159
行政處	42
品質保證處	41
其他	27
合計	1128



專業人力證照	
等級	人數
升降機裝修乙級	493
升降機裝修丙級	276
總計	769

※同時持有乙丙級證照者僅計入持有乙級證照人數中。

公司簡介



Manufacturing

專業製造能力

台灣楊梅廠

- 耗資:十億元
- 廠房面積:7,040坪
- 土地面積：7,254坪
- 試驗塔：68公尺高/五個井道
- 設備：捲揚機組裝作業區
鈑金作業區
自動倉儲系統
電梯試驗塔



Manufacturing

專業製造能力

- 擁有產品研發、設計、製造、組裝的專業技術與製造能力。
- 捲揚機製造作業區
 - 包括捲揚機組立作業線。
- 鈑金作業區
 - 包括多種傳統設備及自義大利進口的鈑材剪、沖、壓、折全自動化設備；專門製造車廂壁及門板。
- 全電腦立體自動倉儲
 - 全電腦自動化管理、共有1624個可載重1噸的貨物架
- 電梯試驗塔檢測作業
 - 目前台灣規模最大的電梯試驗塔之一；可模擬電梯組裝、設定與運轉穩定性。

公司簡介

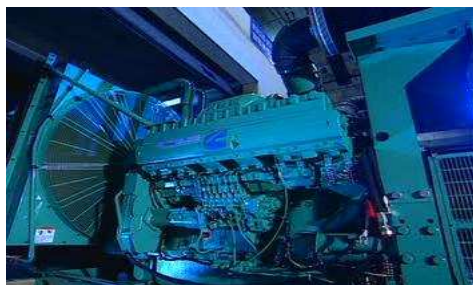
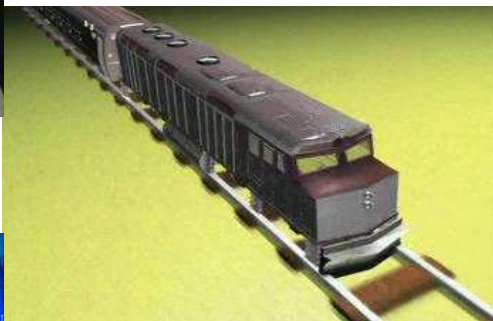
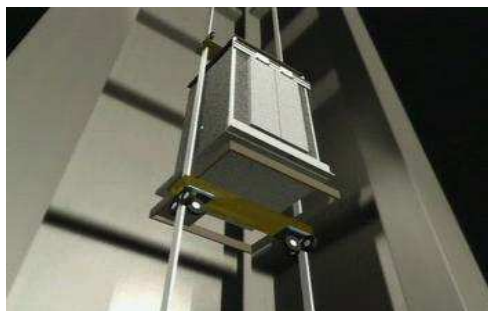


Maintenance Service

維保及服務據點

- 7間分公司，13個服務處，帶給您即時便利的服務
- 遍布全台的服務網絡及完整教育訓練的保養團隊，全年無休、24小時待命

公司簡介



Work Experience

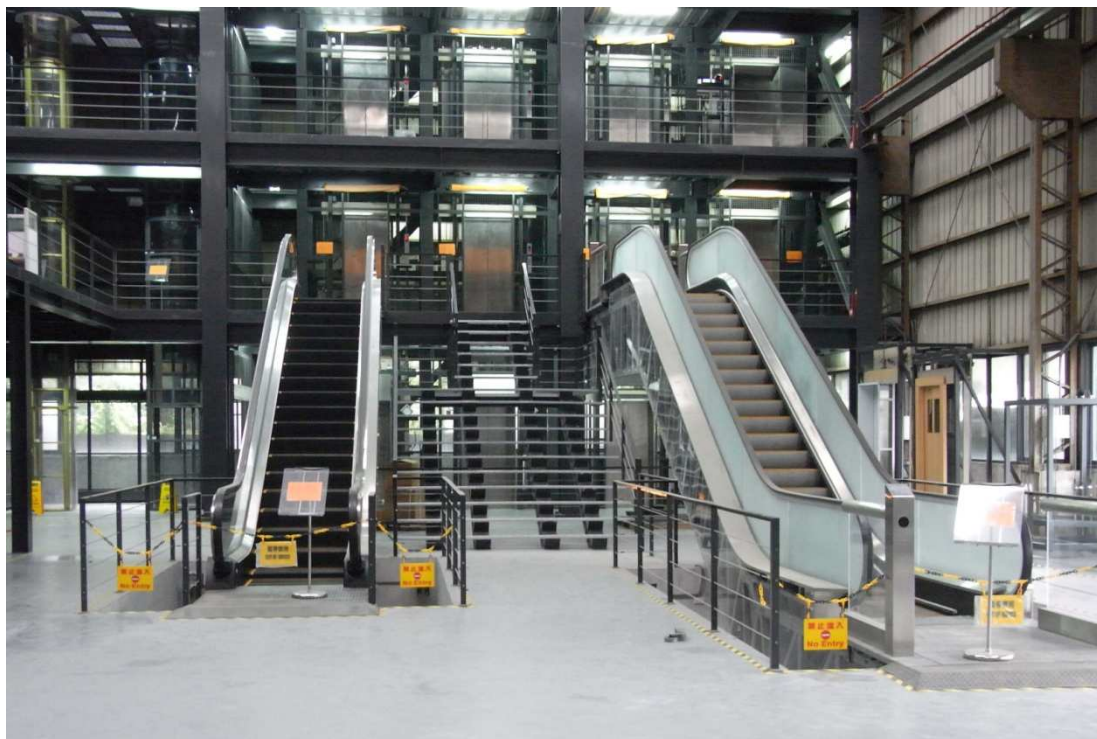
工程經歷

- 四十多年來安裝超過四萬台電梯,相當於提供了一條超過2000公里的鐵路
- 自1991年代理康明斯發電機組,所提供的備載發電量相當於兩座核能發電廠

Educational Center

教育訓練中心

- 全新開放式電梯教育訓練中心。
- 給予每位員工充分、完善、紮實、專業的教育訓練。
- 積極推廣電梯產學交流。



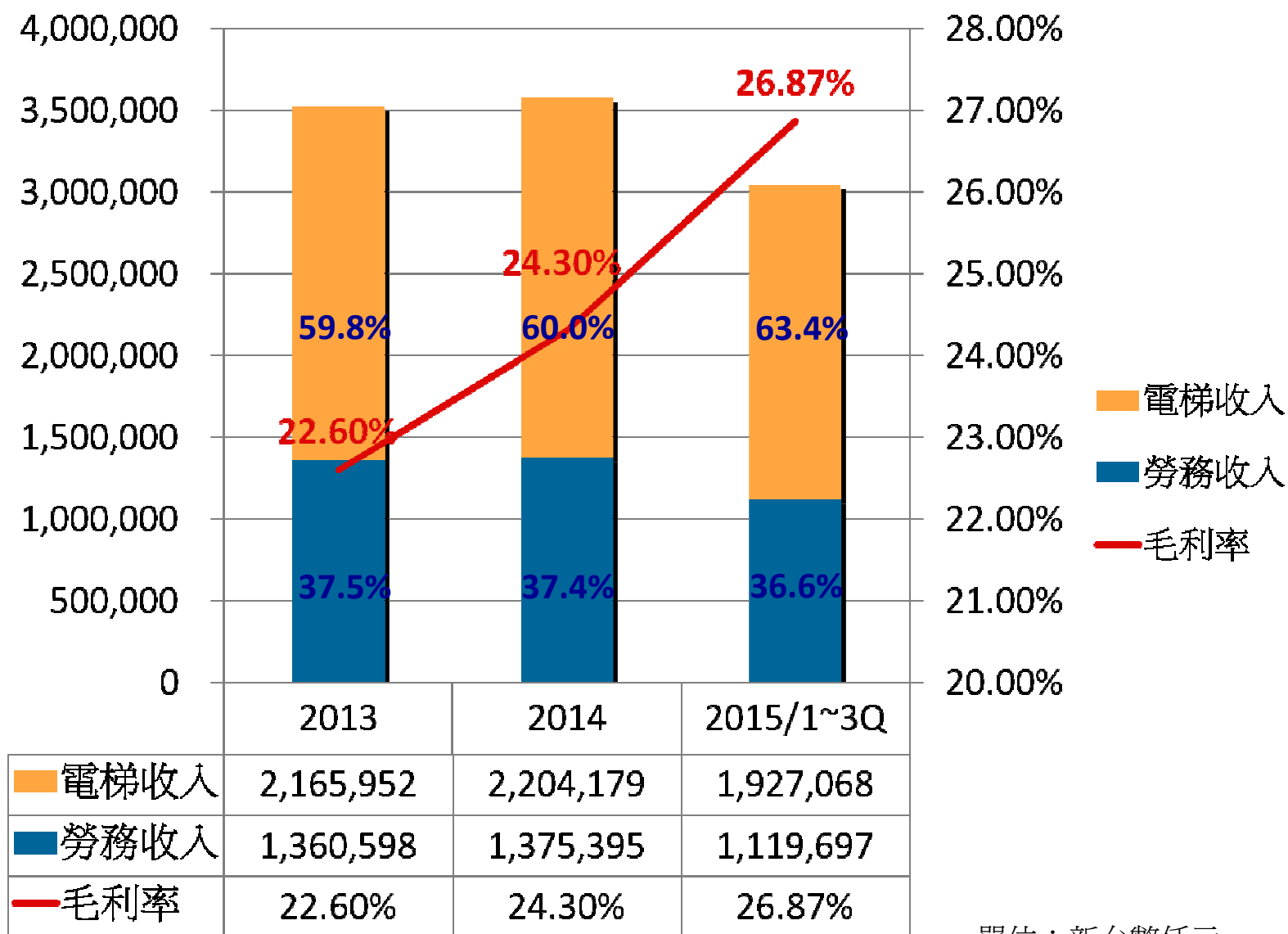
綜合性實績

近三年簡明損益表

科目	2013	2014	2015/1~3Q	3Q15
營業收入	3,624,712	3,675,968	3,313,797	1,357,712
營業毛利	817,464	891,671	890,409	305,315
毛利率	23%	24%	27%	22%
營業費用	487,607	484,100	392,491	125,888
營業淨利(損)	329,857	407,571	497,918	179,427
營業利益率	9%	11%	15%	13%
營業外收入及支出	39,917	42,516	26,870	8,192
稅前淨利	369,774	450,087	524,788	187,619
稅前淨利率	10%	12%	16%	14%
本期淨利	309,030	357,798	440,818	157,799
EPS(元)	1.58	1.82	2.24	0.80

單位：新台幣仟元

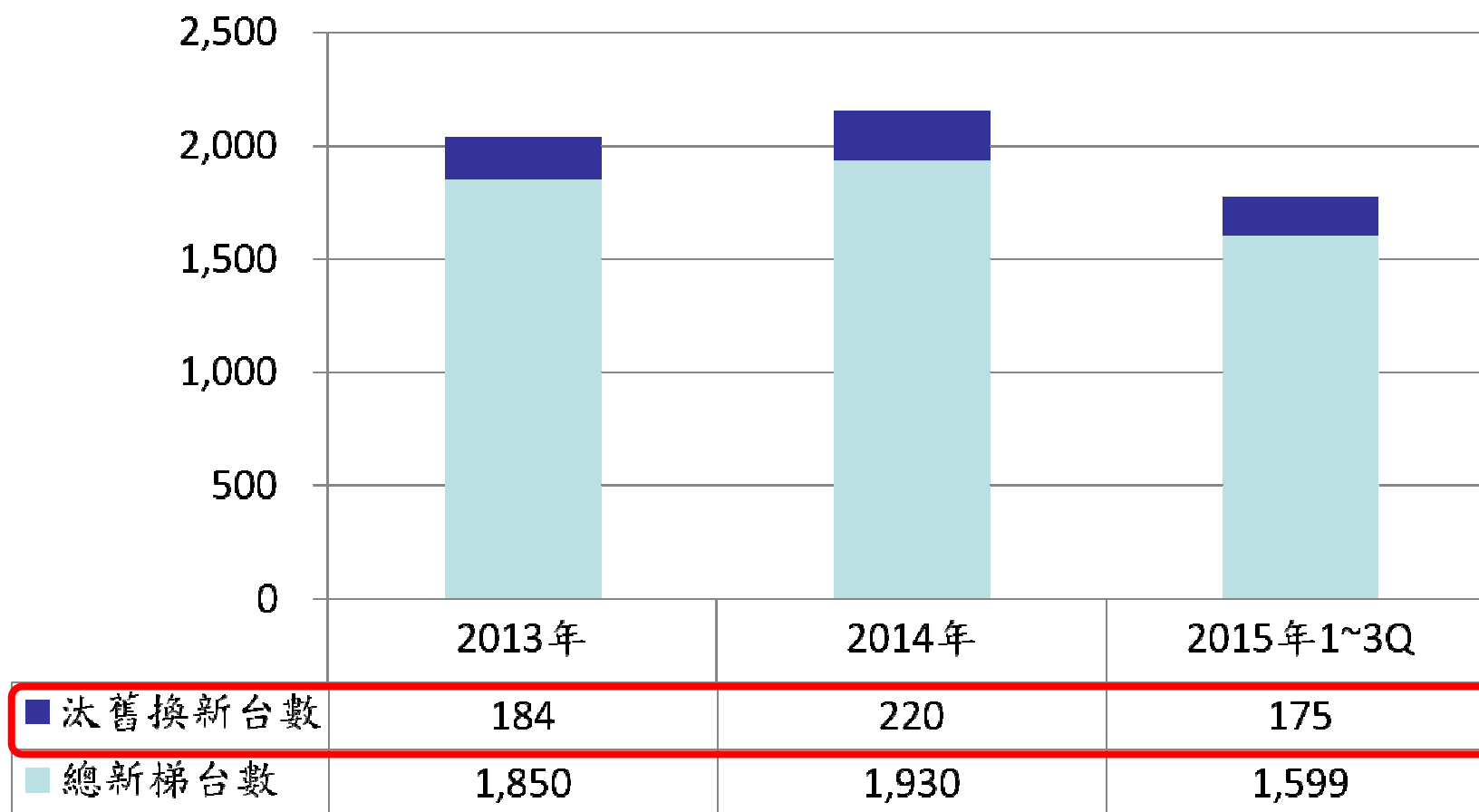
產品比重與毛利率比較



單位：新台幣仟元

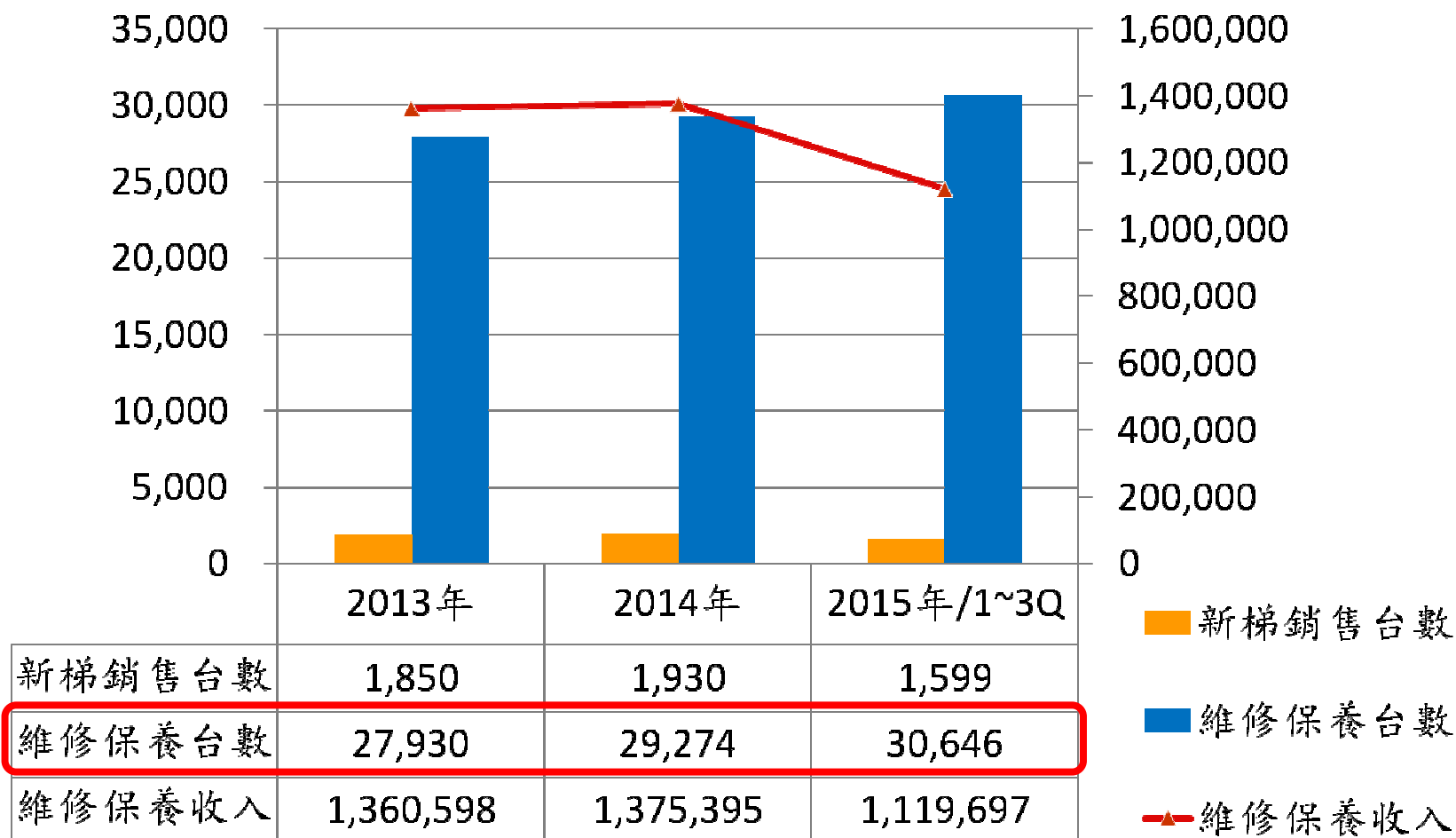
汰舊換新需求優於新梯銷售成長

過往每年汰換電梯銷售台數約2百多台，受惠電梯安全意識提升，崇友亦積極推動老舊電梯汰舊換新之銷售策略，可望帶動汰換電梯銷售台數維持兩位數成長，成為新一成長動能。



維保與新梯銷售比較

優良的技術能力及24小時全省服務，有助於新梯保固期屆滿後可有效轉換維修保養訂單之提升，提供穩定成長的現金流



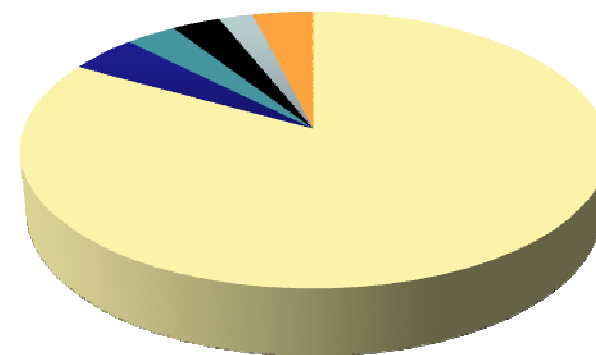
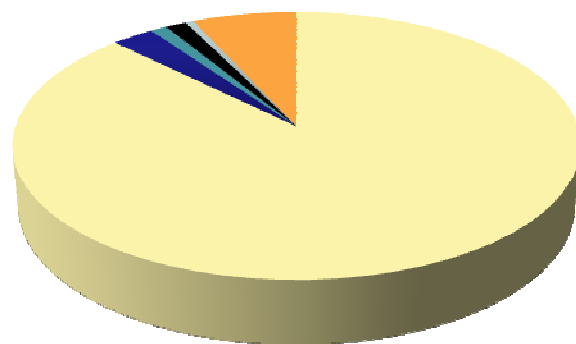
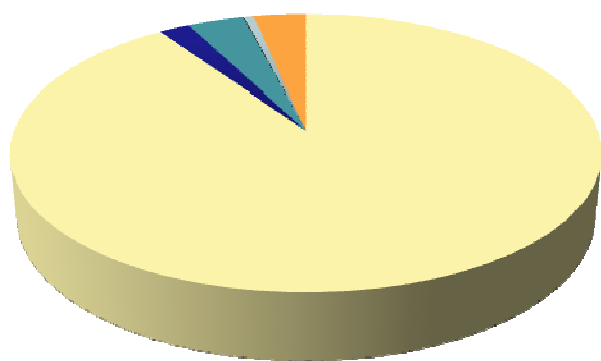
單位：新台幣仟元

電梯產品銷售組合

2013年

2014年

2015年1~3Q

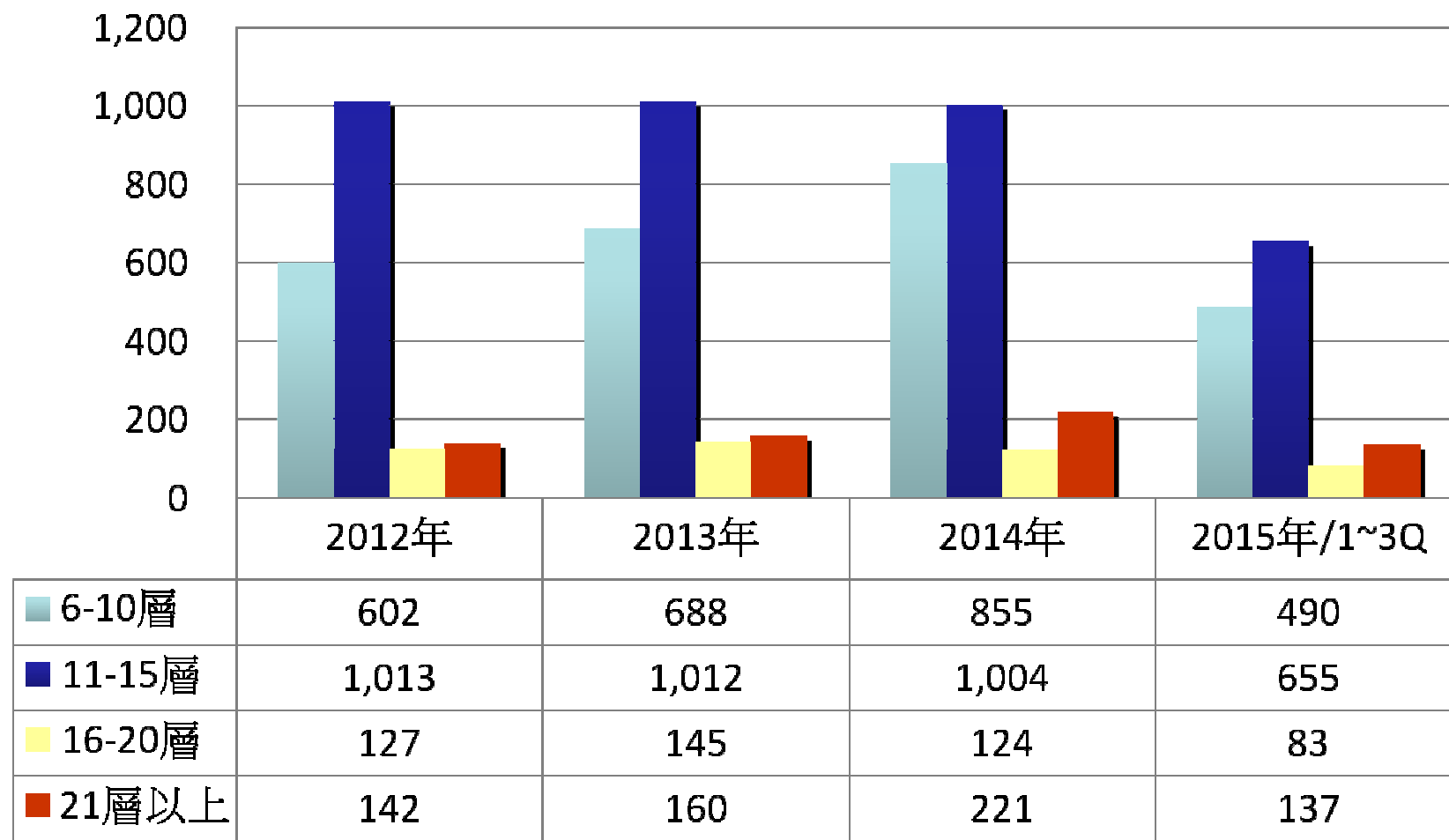


新梯案源前五大占比			
類別	2013年	2014年	2015年/1~3Q
集合住宅(含個人住宅)	90.41%	87.42%	83.18%
辦公大樓	1.97%	2.77%	4.44%
飯店業	3.62%	1.08%	3.26%
百貨業	0.05%	1.37%	3.10%
醫療機構	0.61%	0.54%	2.18%

- 集合住宅(含個人住宅)
- 辦公大樓
- 飯店業
- 百貨業
- 醫療機構
- 其他

台灣電梯市場-持續成長的藍海市場

由於台灣人口密度及建商為開發土地效益，帶動高樓層建築持續增加，有助於提升新梯與高速梯需求



資料來源：內政部統計月報

未來展望

新梯銷售

- 由於人口老年化趨勢明確，內政部於今年3月放寬住宅電梯規格制度，未來全台灣超過300萬戶、以及5層樓以下的老舊公寓，可獲政府補助安裝電梯，可望帶來另一波新梯需求。

汰舊換新

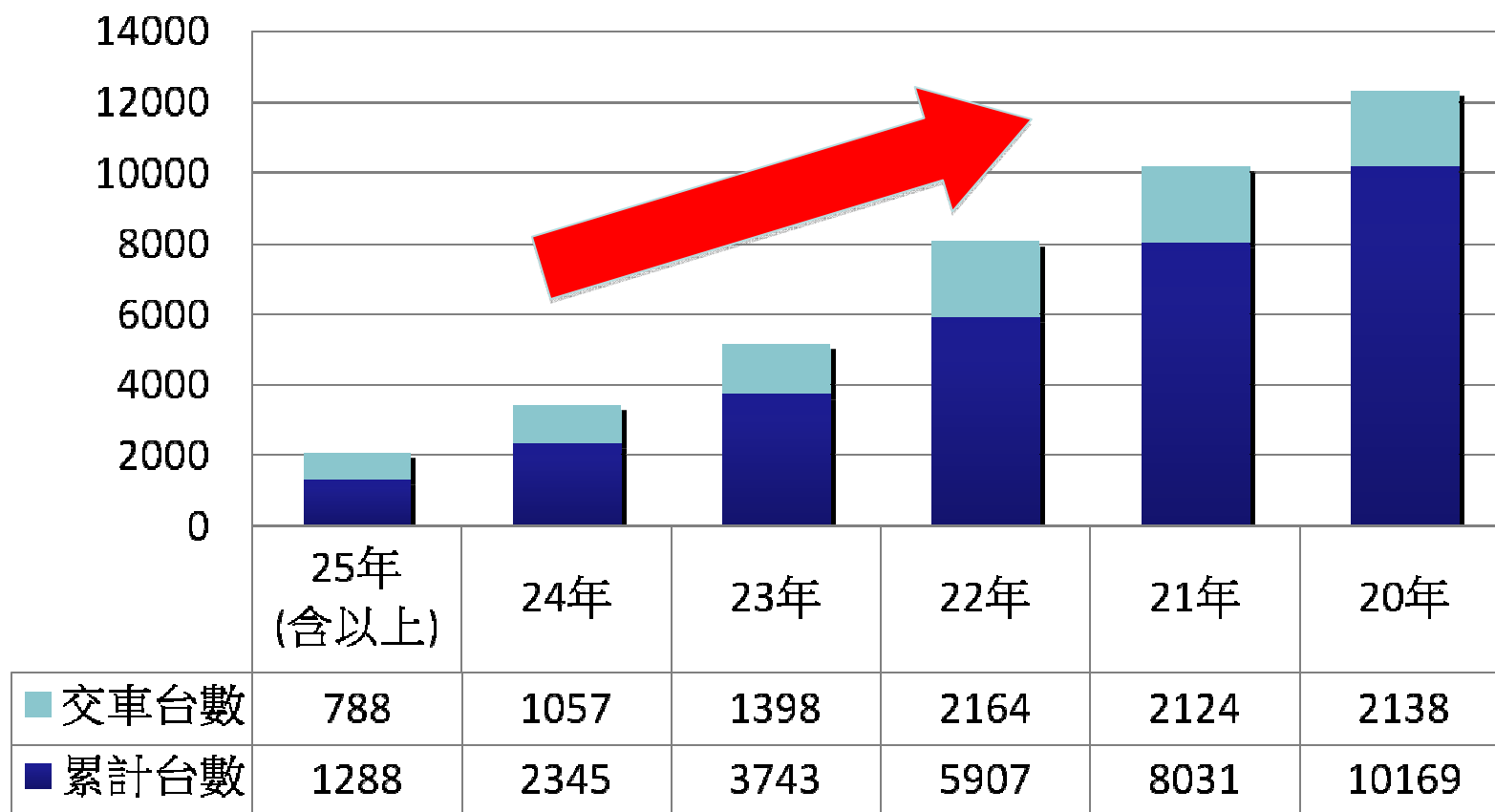
- 電梯平均壽命可達15~20年，至今累計使用崇友電梯產品超過20年已達1萬台水準，預估未來每年汰舊換新需求將超過千台。

維保收入

- 近期內政部通過「建築物昇降設備設置及檢查管理辦法」修正草案，針對15年以上之電梯將自2016年起提高安檢次數，隨著電梯運行安全意識抬頭，電梯相關安全部品檢修益顯重要，有助於勞務收入穩定成長。

電梯汰舊換新需求

電梯使用壽命約15~20年，過去統計使用年限達20~25年每年皆新增約2千台電梯，至今累計使用20年以上之崇友電梯已達10169台水準，預估未來每年將有超過千台之電梯有汰舊換新之需求。



資料來源：崇友公司

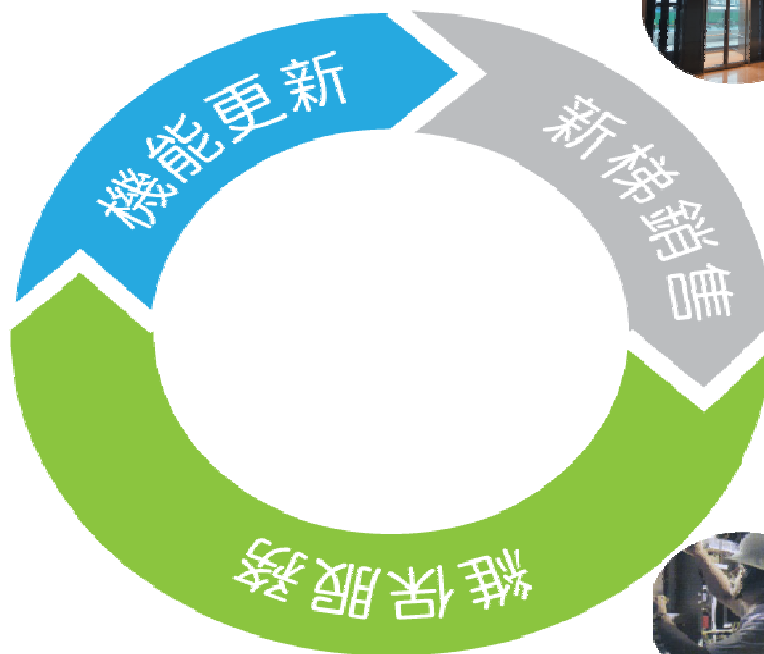
維修保養布局-穩定成長的營運現金流

近期內政部通過「建築物昇降設備設置及檢查管理辦法」修正草案，針對15年以上之電梯將自2016年起提高安全檢查次數，固定於每半年進行一次安全檢查，隨著電梯運行安全意識抬頭，電梯安全部品檢修益顯重要，有助於勞務收入穩定成長。



機能更新

當設備已到使用年限，提供適當的機能更新服務，不僅可以減少故障率，並能提高運輸效能及安全性。



新梯銷售

提供各種建築物垂直運輸的解決方案，包含規畫/銷售/安裝/保固。



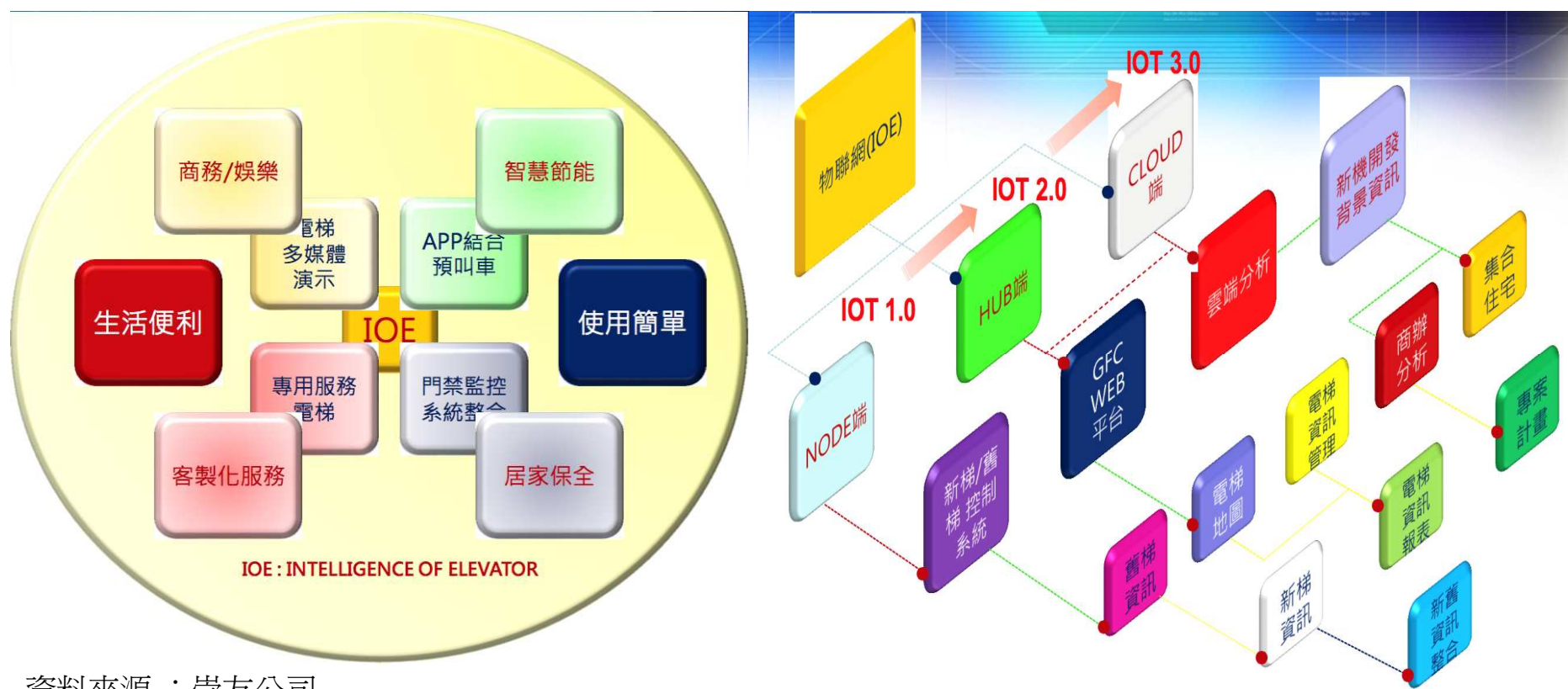
維保服務

在設備使用壽命期間(約15年)提供24小時全年無休的維保服務。

資料來源：崇友公司

崇友電梯產品研發

受惠物聯網趨勢帶動新一波電梯技術革命，將積極研發新一代智能電梯(Intelligence of Elevator，簡稱IOE)以及搭載物聯網應用之電梯(Internet of Everything，簡稱IOT)，以因應未來智慧城市之需求。



資料來源：崇友公司



「有限資源·無限關懷」，崇友實業董事會於1996年提撥盈餘5千萬成立崇友文教基金會，每年且贊助相當金額、並結合社會資源，挹注於以青少年為主的公益活動，希望透過各式活動為孩子們築夢，以「科學教育」、「美感教育」、「服務學習」及「弱勢關懷」四大方向，推展會務工作。

崇友文教基金會網站：<http://www.gfc.org.tw/>

《得獎記錄》

- | | | |
|-------|----|---|
| 2013年 | 獲頒 | 教育部青年發展署 服務學習示範性計畫 民間團體組 全國特優獎
(全國特優僅本會獲獎，為最高榮譽) |
| 2011年 | 獲頒 | 教育部教育基金會績優評鑑 特優獎 |
| 2006年 | 獲選 | 天下雜誌評選2006年度企業公民 |
| 2006年 | 獲頒 | 行政院人事行政局審查通過「公務人員終身學習機構」認證 |
| 2003年 | 獲頒 | 行政院文化建設委員會 文馨獎 |
| 2002年 | 獲頒 | 教育部 社會教育有功團體獎 |
| 1999年 | 獲頒 | 行政院文化建設委員會 文馨獎 |

[illegible]

大型商辦類實績



Taipei 101

台北國際金融大樓

Completion: 2006

電梯

61

電扶梯

50



大型商辦類實績



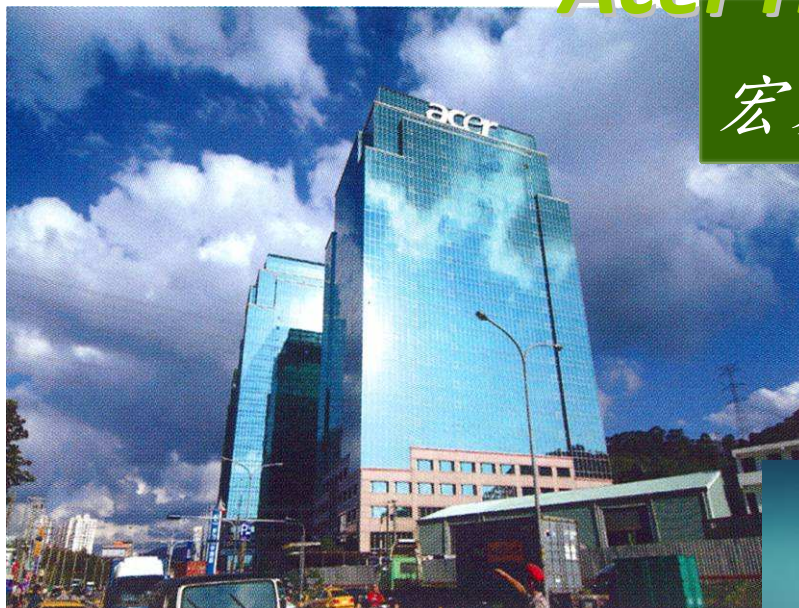
遠雄建設

遠雄金融中心

大型商辦類實績

Acer Headquarter

宏碁電腦總部



遠雄建設

U-TOWN





GFC

大型廠辦類實績

Nanya

南亞科技



tsmc

台積電八廠



CHIMEI

奇美電子一.四廠



UMC

聯電8E廠



百貨商場類實績



BELLAVITA

寶麗廣場(A5)

Completion: 2009

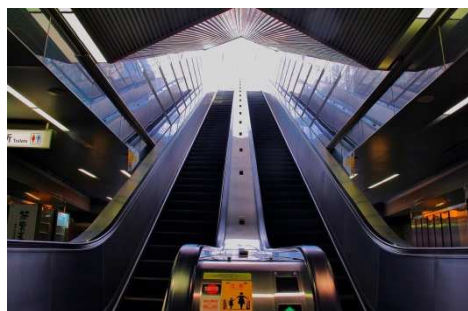
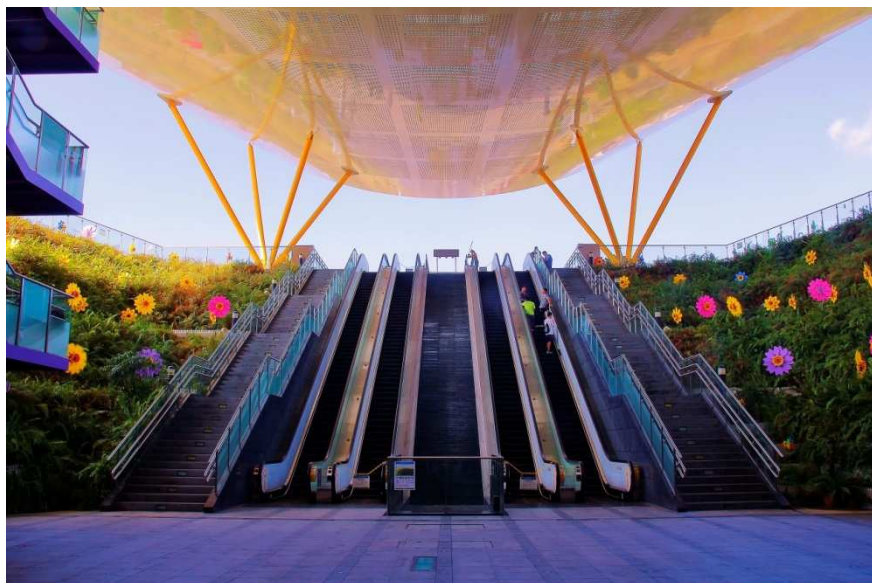
電梯

電扶梯

8

24





Kaohsiung Metro

高雄捷運

Completion: 2008

電梯

0

電扶梯

315

醫院類實績



Mackay Memorial Hospital

淡水馬偕醫院

Completion: 20

電梯

電扶梯

19

7

住宅類實績



厚生大陸工程

世界花園橋峰



吉美建設

南方之星(捷運共構)

觀光飯店

台北

君悅飯店



台南

大億麗緻飯店



謝謝 – Q&A